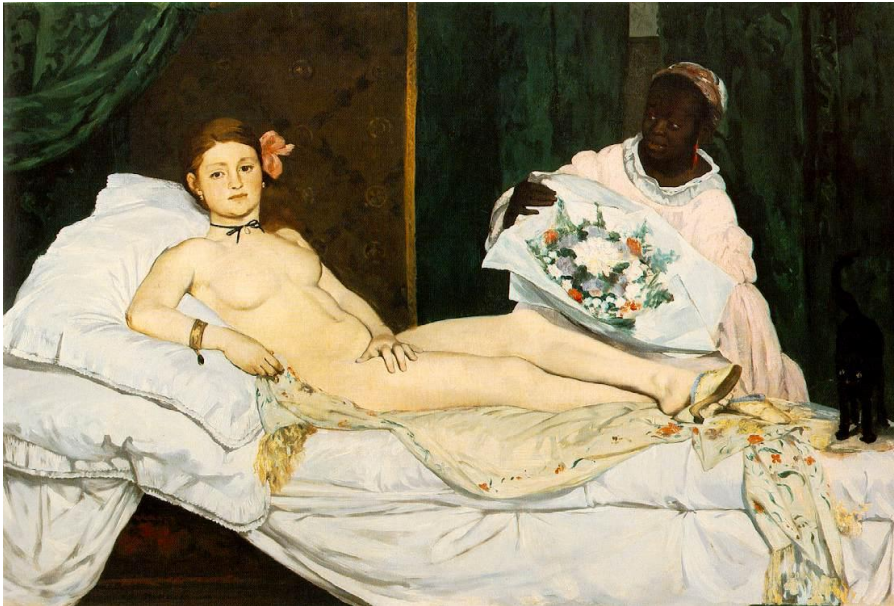


Olympia : du scandale à la célébrité

Activité 1 : Avant l'écoute : découvrez le tableau

Avant d'écouter le reportage, regardez le tableau et répondez aux questions.

1. Quel est le genre artistique d'*Olympia* d'Édouard Manet ?



- C'est un nu.
 C'est un autoportrait.
 C'est une nature morte.

2. Qui voit-on au premier plan ?



- une servante
 une courtisane

3. Qui voit-on au second plan ?



- une servante
 une courtisane

3. Qu'est-ce que c'est ?



.....



.....



.....

- 1 un bouquet
 2 une mule
 3 un châte

Activité 2 : Structure du reportage

Écoutez l'extrait sonore. Remettez les phrases dans l'ordre. Numérotez-les de 1 à 6.

De quoi parle-t-on dans ce reportage ?

- des nus féminins à l'époque d'*Olympia*
- des recherches sur le personnage de la servante
- de la date de présentation du tableau
- de la posture et du regard d'*Olympia*
- des influences de la Renaissance dans la peinture de Manet
- des modèles qui ont posé pour Manet

Activité 3 : *Olympia*, l'histoire d'un tableau

Réécoutez l'extrait sonore et complétez les phrases.

1. En 1865, le tableau *Olympia* :
 - est très mal reçu par le public.
 - divise les spectateurs.
2. À l'époque, le nu féminin est :
 - encore peu admis.
 - complètement accepté.
3. Il fallait que le nu féminin représente :
 - un corps magnifié.
 - un corps réel.
 - des personnages de l'histoire ou de la mythologie.
 - des scènes religieuses ou mythologiques.
4. Dans *Olympia*, Manet fait référence à un tableau de Titien :
 - qui avait déjà fait scandale à son époque.
 - qu'il avait étudié lors d'un voyage à Florence.
5. Manet est subversif parce qu'il peint une prostituée :
 - tout en respectant les codes de la Renaissance.
 - en imitant un grand peintre de la Renaissance.
6. Le personnage de la servante noire :
 - était toujours resté dans l'ombre.
 - a été longtemps considéré comme énigmatique.
7. Une historienne de l'art a écrit une thèse :
 - sur les modèles noirs en peinture.
 - sur les modèles noirs au 19e siècle.
 - qui a fait l'objet d'un documentaire.
 - qui est devenue une exposition.
8. La femme noire qui a posé pour Manet :
 - s'appelait Laure
 - s'appelait Victorine.
 - vivait à Paris.
 - était l'un de ses modèles préférés.

Activité 4 : Vocabulaire : la peinture et l'histoire de l'art

Lisez ces phrases. Que signifient les mots soulignés ?

1. C'est une avalanche de critiques qui s'abat sur Manet quand il présente *Olympia* au Salon de 1865 à Paris.

- une exposition annuelle une vente aux enchères

2. Il ne fallait pas avoir l'impression d'être face à un corps réel, incarné mais à une ligne idéalisée dans le dessin.

- un trait une perspective

3. Ce n'est pas une déesse que Manet représente avec une touche très libre.

- un style une teinte

4. Il traite, dans un grand format, un sujet contemporain jugé vulgaire.

- un grand tableau un portrait en pied

5. C'est un tableau fondateur pour la modernité en peinture.

- modèle pionnier

6. *Olympia* a fait couler beaucoup d'encre.

- a été censuré a été beaucoup commenté